

Comparaison entre les
12x5' du 25/12/10 (forte PL !)
et
4x10' du 10/01/2011 (PL moins forte !)

Analyse faite avec le
Canon EOS 1000D
avec filtres Astrodon et CLS

Comparaison des Pollutions Lumineuses les 25/12/2010 et 10/01/2011 à Voisins le Bx

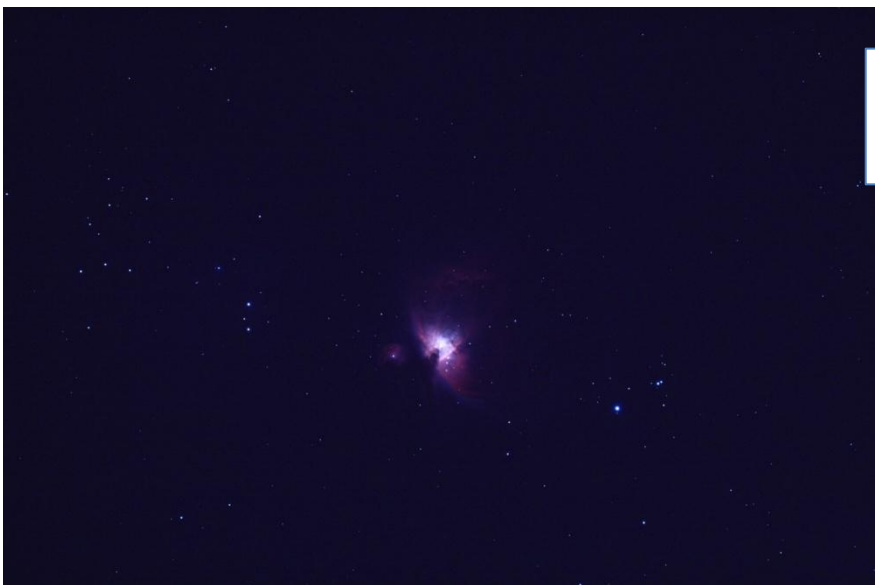


1 pose de 120'' le 25/12 forte PL
Image brute RAW

1 pose de 120'' le 10/01/2011 PL moins forte
Image brute RAW

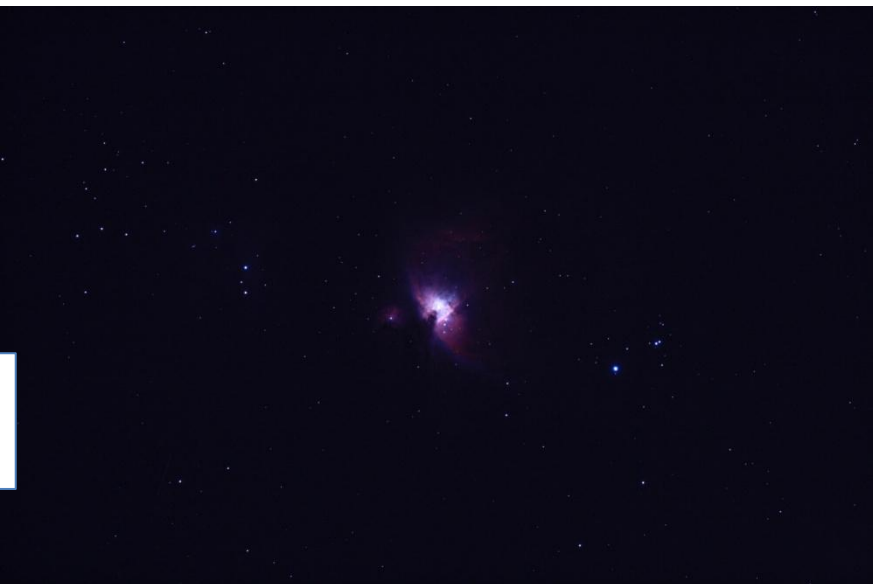


Comparaison des Pollutions Lumineuses les 25/12/2010 et 10/01/2011 à Voisins le Bx

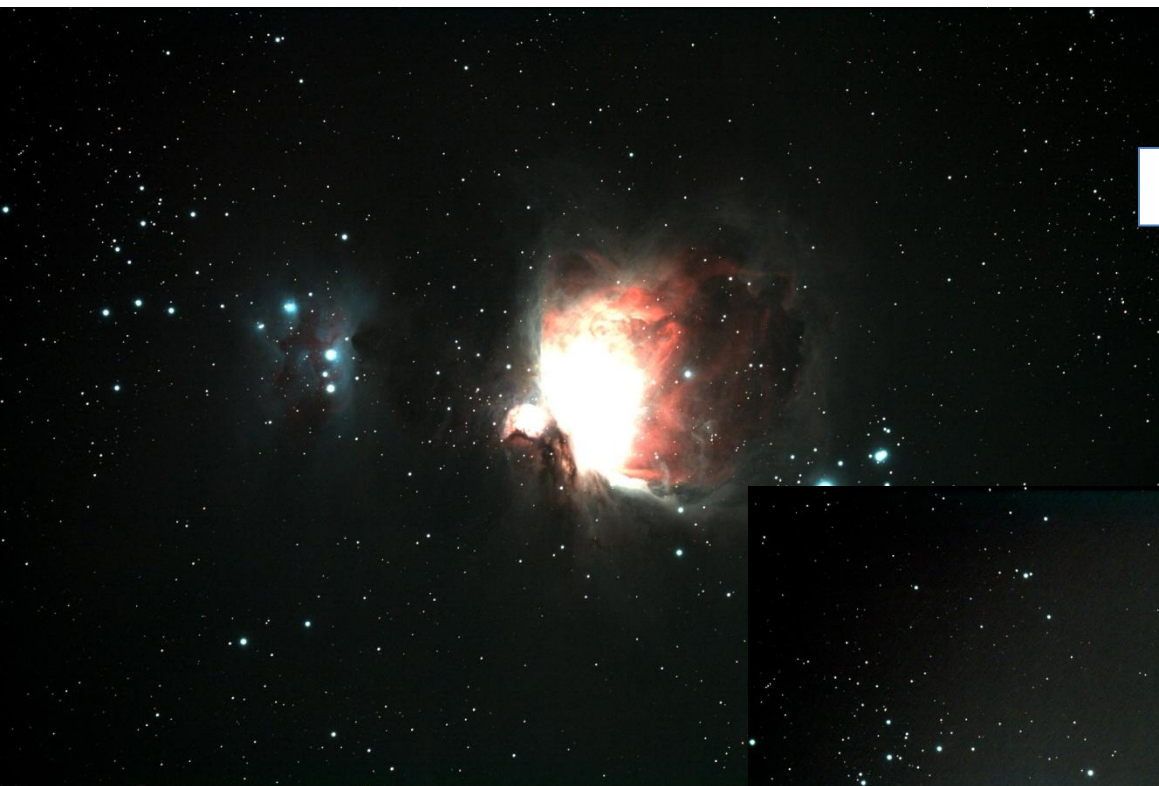


1 pose de 30'' le 25/12 forte PL
Image brute RAW

1 pose de 30'' le 10/01/2011 PL moins forte
Image brute RAW



Comparaison 4x10' et 12x5' ... mais PL différente !!!



4x10' le 10/01/2011 (PL moins forte)



12x5' le 25/12/2010 (forte PL)



Comparaison 12x5' et 4x10' ... mais PL différente !!!



12x5' le 25/12/2010 (forte PL)



4x10' le 10/01/2011 (PL moins forte)



Comparaison 12x5' et 4x10'... mais PL différente !!!



12x5' le 25/12/2010 (forte PL)



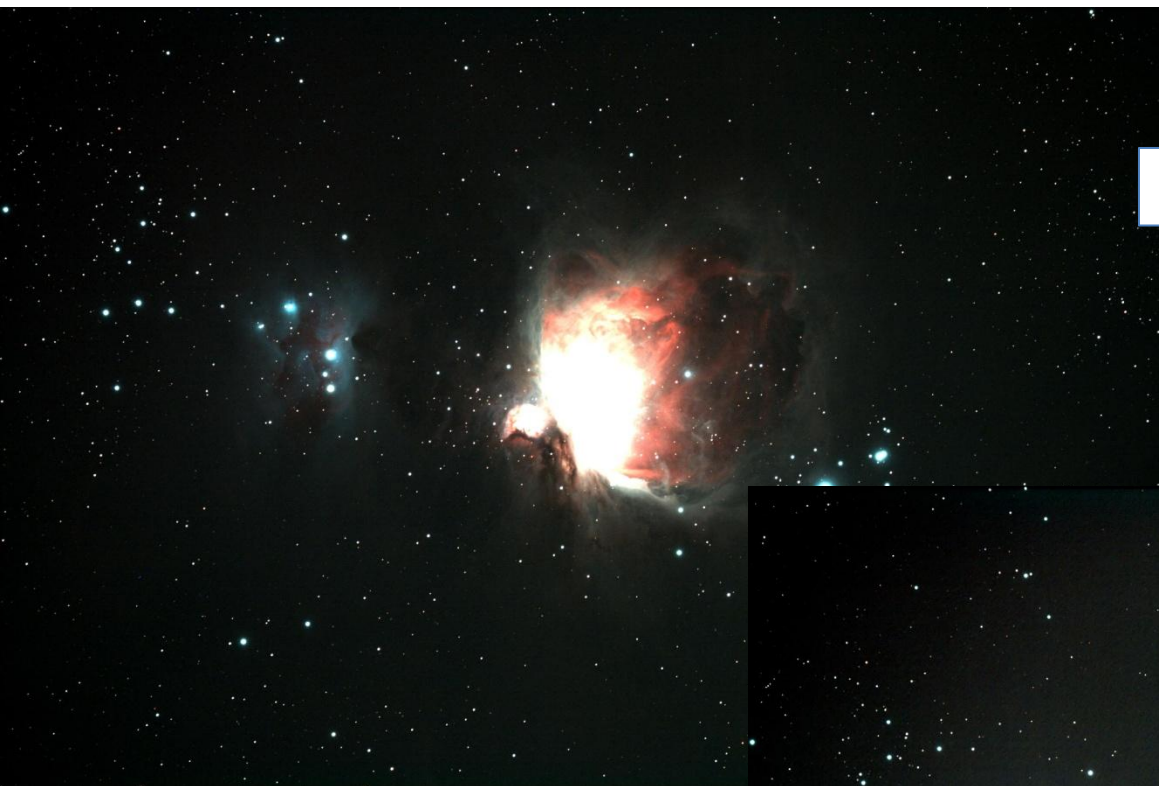
4x10' le 10/01/2011 (PL moins forte)



Comparaison entre les
8x5' du 25/12/10 (forte PL !)
et
4x10' du 10/01/2011 (PL moins
forte !)



Comparaison 4x10' et 8x5' ... mais PL différente !!!



4x10' le 10/01/2011 (PL moins forte)



8x5' le 25/12/2010 (forte PL)



Comparaison 8x5' et 4x10' ... mais PL différente !!!



8x5' le 25/12/2010 (forte PL)



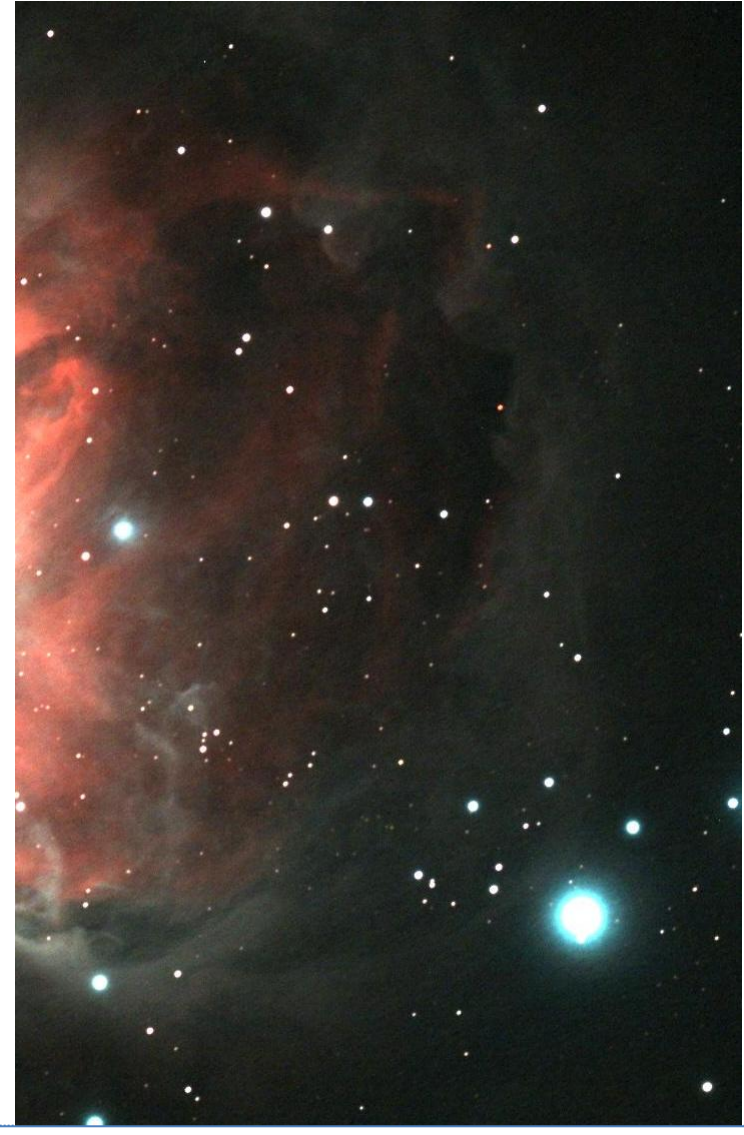
4x10' le 10/01/2011 (PL moins forte)



Comparaison 8x5' et 4x10' ... mais PL différente !!!



8x5' le 25/12/2010 (forte PL)



4x10' le 10/01/2011 (PL moins forte)



Comparaison entre les
8x5' et 12x5'
du 25/12/10 (forte PL !)



Comparaison 12x5' et 8x5'



12x5'



8x5'



Comparaison 8x5' et 12x5'



8x5'



12x5'



Comparaison 8x5' et 12x5'



8x5'



12x5'

Très légères différences dans les volutes

